

INSPIREZ-VOUS !

MUSÉES DE CHOLET



Photo de Une

Marianne Loir,
Portrait d'une dame de qualité,
2^e quart du XVIII^e siècle.

Au XVIII^e siècle, le genre du portrait connaît un développement considérable et gagne ses lettres de noblesse. Si les commandes pour des portraits d'apparat continuent d'affluer, des portraits plus intimes et plus sensibles font leur apparition. Cette nouvelle approche, plus psychologique du modèle, est caractéristique de l'époque et va rencontrer un immense succès.

© ALEXANDRE PRODUCTION

LES EXPOSITIONS

LES EXPOSITIONS

- L'Incroyable Alphabet de Maud Louvrier Clerc* p. 4
- Habiter le vide – Julien Gorgeart* p. 6
- Fragments* p. 8
- Dialogues* 4 p. 9

LES ÉVÉNEMENTS

- La Nuit des Musées p. 12
- Rendez-vous aux jardins p. 14

LES RENDEZ-VOUS

- Les conférences de Diane p. 16
- Dialogue p. 18
- Conférence-performance p.18
- Visites guidées du dimanche p. 19
- Animations de printemps p. 20
- Animations de l'été p. 22
- Visites guidées de l'été p. 24
- Visite guidée Hors les murs p. 25
- L'autre actu des musées p. 26

INFOS PRATIQUES AU DOS

**L'ENTRÉE AUX MUSÉES DE CHOLET
EST GRATUITE LE SAMEDI
DU 1^{ER} OCTOBRE AU 31 MAI**

**MUSÉE(S)
de Cholet**



FÉVRIER 2025

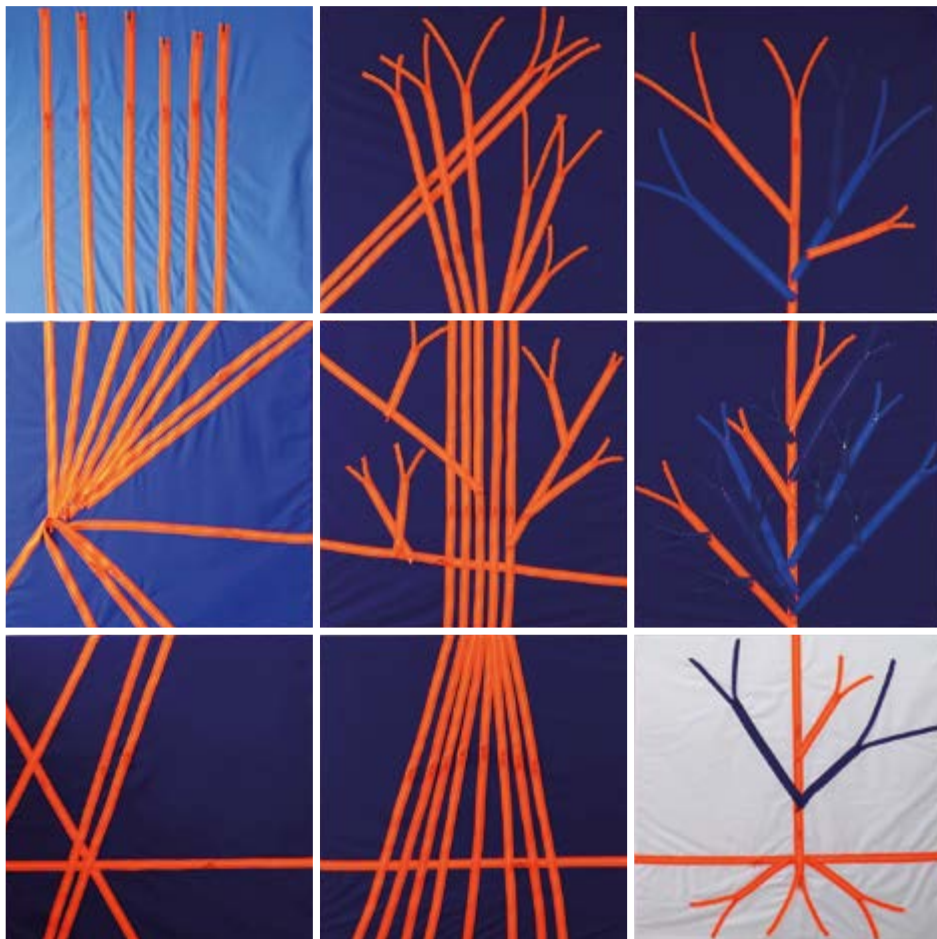
RÉDACTION | Musées de Cholet

CONCEPTION GRAPHIQUE ET MISE EN PAGE

Direction de la Communication - Cholet, Ville et Agglomération

COUVERTURE ET MACROS | © ALEXANDRE PRODUCTION

Renaissance - 2019 - Maud Louvrier Clerc



© MAUD LOUVRIER CLERC

**DU 1^{ER} MARS
AU 2 NOVEMBRE**

Musée du Textile
et de la Mode

INFORMATIONS
02 72 77 22 50

L'INCROYABLE ALPHABET DE MAUD LOUVRIER CLERC

Combien de personnes contribuent à la création d'un vêtement ? D'où proviennent les matières premières ? Que faire des déchets textiles ?

Suite à ses 9 mois de résidence au sein de l'entreprise Mulliez-Flory, Maud Louvrier Clerc livre avec *L'Incroyable Alphabet* des bribes de réponse. Venez découvrir cette fresque textile, immersive et participative avec son exposition éponyme au Musée du Textile et de la Mode !

Élaborée dans le cadre du concours Culture au futur*, dont l'artiste est lauréate, l'œuvre se compose de 36 fragments de 1m x 1m et de dispositifs interactifs actionnant la vue, le toucher et l'ouïe. Elle est le fruit d'une collaboration de l'artiste avec les équipes de l'entreprise Mulliez-Flory implantée au Longeron et de son partenariat avec l'école Polytech Angers.

L'exposition *L'Incroyable Alphabet* rend hommage à deux siècles d'histoire textile, incarne son présent mondialisé et dévoile son futur tourné vers l'économie circulaire. L'artiste y révèle l'extraordinaire complexité de la chaîne tant humaine que logistique.

Une vision artistique, bienveillante et optimiste de notre industrie textile et de son avenir à découvrir.

*Soutenu par la Région des Pays de la Loire et coordonné par l'agence CreativeTech.

VISITES GUIDÉES

SAMEDI 1^{ER} MARS à 15h (par l'artiste)

MERCREDI 12 MARS à 14h30
(pour les enseignants)

SAMEDI 19 AVRIL à 15h (par l'artiste)

SAMEDI 7 ET DIMANCHE 8 JUIN
à 15h30 (Rendez-vous aux jardins)

**MARDIS 8, 15, 22, 29 JUILLET
ET 26 AOÛT** à 14h30

FOCUS

Présentation synthétique de l'exposition en 20 minutes.

SAMEDI 17 MAI à 18h et 18h30
(Nuit des Musées)

AUTOUR DE L'EXPOSITION

Atelier pour les enfants (p. 20)

MERCREDI 16 AVRIL à 14h30

Atelier pour les adultes (p. 20)

JEUDI 17 AVRIL à 14h

Jeu de piste (p. 22)

**JEUDIS 31 JUILLET, 7, 14, 21
ET 28 AOÛT**

**RÉGION
PAYS
DE LA LOIRE**

Traverser la nuit - Julien Gorgeart - 2024 - Huile sur toile



**DU 26 AVRIL
AU 21 SEPTEMBRE**

**Musée d'Art et
d'Histoire**

INFORMATIONS

02 72 77 23 22

HABITER LE VIDE JULIEN GORGEART

Dans le cadre de "Prenez l'art !", saison d'art contemporain en Anjou, le Département de Maine-et-Loire, le Fonds régional d'art contemporain (Frac) des Pays de la Loire et le Musée d'Art et d'Histoire s'associent pour un partenariat inédit et la coproduction de l'exposition de Julien Gorgeart.

Pour cette exposition, Julien Gorgeart présente deux séries de peintures, *La fête sensible* et *Le temps qui ne passe pas*, enrichies d'une vingtaine d'œuvres sélectionnées dans la collection du Frac des Pays de la Loire ainsi que du long métrage *La vraie famille*, écrit et réalisé par son frère Fabien Gorgeart.

Il aborde cette exposition comme un partage d'expérience, un témoignage personnel. Après avoir traversé une période de perte de sens, il a ressenti la nécessité de se reconnecter par la peinture à la matière du monde, à sa propre histoire.

Dans la série *La fête sensible*, Julien Gorgeart poursuit ses recherches autour de la mise en scène du quotidien. Par la peinture, il met à distance son propre vécu. Il perçoit ainsi les points de bascule, les souvenirs inaltérables, les espaces vides laissés par celles et ceux qui traversent notre histoire.

Sa deuxième série de peintures, *Le temps qui ne passe pas*, trouve sa source dans ses albums de photos de famille. En peignant ces photos, il regarde, en quelque sorte, sa famille dans les yeux. Il se relie à son histoire pour se reconnecter à ce qui fait sens et se sépare de ce qui occupe le présent et l'asphyxie.

Par la reconstruction de souvenirs, il retrouve sa place et interroge le lien entre vécu, parcours et trace visuelle. Cette démarche constitue un récit au croisement de l'Histoire et de l'intime qui permet de retrouver la mémoire collective par le prisme d'une mémoire individuelle.

Sur invitation du Frac Pays de la Loire, Julien Gorgeart propose aussi une sélection de 26 œuvres issues de leur collection (Thomas Huber, Grégory Crewdson, Florence Paradeis...). Ces œuvres, présentées en dialogue avec ses peintures, augmentent le récit amorcé par son travail en complétant les blancs de son histoire et apportent de nouvelles perspectives pour appréhender le vide, ses représentations et les traces laissées par l'histoire familiale dans le travail des artistes.

VISITES GUIDÉES

MERCREDI 30 AVRIL à 14h30
(pour les enseignants)
MERCREDI 7 MAI à 19h
SAMEDI 7 JUIN à 14h30
MERCREDI 25 MAI à 19h

FOCUS

Présentation synthétique de l'exposition en 20 minutes.

**MERCREDIS 9, 23 JUILLET
ET 27 AOÛT** à 14h30

PROJECTION DU FILM "LA VRAIE FAMILLE" DE FABIEN GORGEART

**TOUS LES MERCREDIS, SAMEDIS
ET DIMANCHES** à 14h15 et 16h
au sein de l'exposition.

AUTOUR DE L'EXPOSITION

DJ Set La fête sensible (p.12)

SAMEDI 17 MAI de 20h à 23h
(Nuit des Musées)

Dialogue (p.18)

SAMEDI 24 MAI à 16h

**Conférence-performance
Clémence Canet** (p.18)

JEUDI 5 JUIN à 17h

Atelier pour les familles (p.23)

MERCREDI 16 JUILLET à 14h30

Jeu de piste (p. 23)

**VENDREDIS 11, 18, 25 JUILLET,
1^{ER}, 8, 15, 22 ET 29 AOÛT**

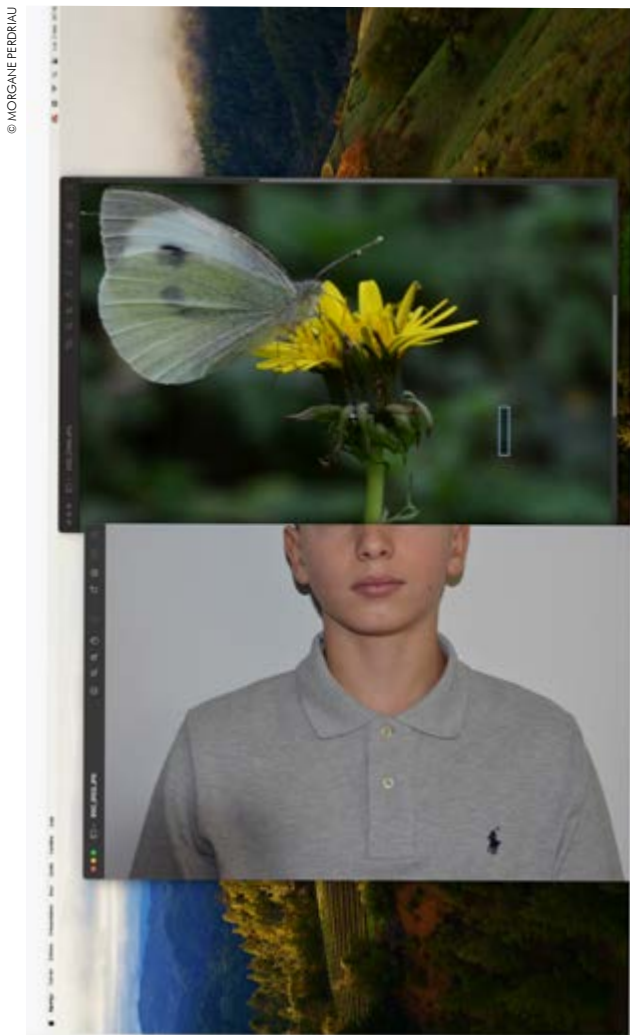
DÉPARTEMENT DE MAINE-ET-LOIRE
anjou

Prenez
l'art !

Frac
des Pays
de la
Loire

FRAGMENTS

EXPOSITION DES ÉLÈVES DE LA CLASSE PRÉPARATOIRE
DE L'ÉCOLE D'ARTS DU CHOLETAIS - PROMOTION 2024/25



© MORGANE PERDRAU

DU 1^{ER} AVRIL AU 27 AVRIL

**Hall du Musée d'Art
et d'Histoire**

Durant le mois d'avril 2025, alors que les élèves précisent leurs choix d'orientation en écoles supérieures d'arts, le musée accueille l'exposition *Fragments*, en écho à l'étape charnière que constitue une classe préparatoire.

En privilégiant la contribution en deux-dimensions et le médium reproductible, il s'agit pour chacun et chacune de présenter un échantillon, à la fois partie constituante de l'ensemble de leur travail et témoignage d'une diversité des singularités artistiques. Comme une symbolique de leur situation d'étudiants en art, l'exposition *Fragments* se veut également représentative d'une année de travail avec leurs professeurs, à la fois complices et engagés face aux enjeux pédagogiques inhérents à une classe préparatoire.

INFORMATIONS

02 72 77 23 22



ÉCOLE D'ARTS
DU CHOLETAIS

DIALOGUES 4

De Vincent Van Gogh - Ruimin - 2024

**DU 17 MAI
AU 6 JUILLET**

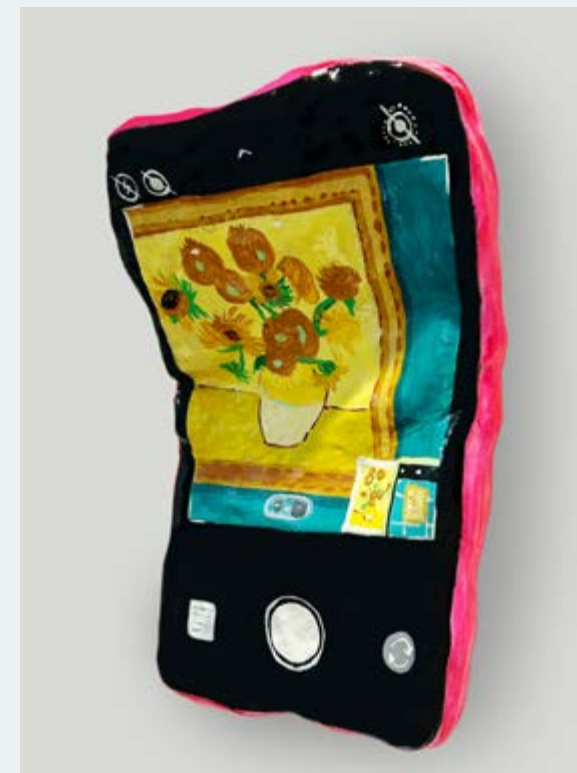
Musée d'Art et d'Histoire

Diplômées de l'École supérieure d'Art et de Design TALM*, Ruimin Ma et Emma Niclot dialoguent avec les collections d'art du musée en exposant plusieurs œuvres, sur deux parcours distincts.

Dans le cadre de la résidence "Itinérance activée" à Cholet, en partenariat avec l'École d'Arts du Choletais et l'École supérieure d'Art et de Design TALM d'Angers.



ÉCOLE D'ARTS
DU CHOLETAIS



DS

Ruimin Ma

Ruimin Ma concentre sa pratique artistique sur le thème de la "répétition visuelle", explorant une combinaison multiple de peinture, sculpture et objets trouvés. Elle s'attache à comprendre la signification de cette répétition dans le contexte de la vie moderne, notamment à travers des éléments tels que les téléphones mobiles, les tablettes et les ordinateurs.

Dans sa pratique, la peinture est à la fois un médium pour briser les frontières entre le virtuel et le quotidien, et un

élément clé. Elle transforme la vie privée et les espaces virtuels en expressions artistiques, brouillant ainsi les limites entre les écrans électroniques et le monde réel. Ses œuvres invitent le spectateur à découvrir de nouvelles significations à travers des symboles visuels familiers, incitant à repenser notre identité et notre intimité dans les espaces numériques et réels.

INFORMATIONS

02 72 77 23 22

.../...

.../...

Emma Niclot

Emma Niclot touche autant à l'image imprimée qu'à la sculpture, l'écriture ou encore la performance. Elle s'interroge sur le rapport que l'on entretient avec des matériaux peu valorisés : chutes de métaux abîmés ; pierres lithographiques brisées ; outil de création d'images qui ne sert que de support...

Cela se matérialise par des sculptures plus ou moins stables et peut s'étendre également par le récit d'un texte sur fond

de musique expérimentale ou bien dans une composition d'images et de textes collés, cousus, entre eux. La notion de paradoxe est toujours présente, entre le lourd et le léger, le petit et le grand ou encore la matière brute, sa texture et ses formes lissées, travaillées par la main humaine.

L'artiste offre un travail en perpétuel mouvement, à la recherche de ces poésies devenues invisibles.



Sur la pointe du moment - Emma Niclot - 2024



LES ÉVÉNEMENTS

LA NUIT DES MUSÉES

SAMEDI 17 MAI de 18h à minuit

Au Musée d'Art et d'Histoire

La Fête sensible

Pour la Nuit des musées, Julien Gorgeart vous invite à sa Fête Sensible.

Le temps d'une soirée et au cœur de son exposition, il réalise un DJ set intime et magnétique composé des musiques qui l'ont accompagné lors de la réalisation de ses dernières peintures.

Allant du downtempo de ses débuts de journées à l'atelier, jusqu'aux rythmes répétitifs et entêtants de la tech house, l'artiste propose un voyage musical évolutif et immersif de 3 heures afin de vous faire vivre l'espace du musée autrement que par le regard. Sans chorégraphies ni techniques imposées, venez danser au milieu des œuvres, et voyager entre le lâcher-prise de la danse et la contemplation de la peinture.

de 20h à 23h

Showcase au musée

Les classes de M.A.O. (Musique Assistée par Ordinateur) et de Danse jazz du Conservatoire du Choletais s'associent pour vous présenter un début de soirée festif, avec des compositions et des chorégraphies originales interprétées en live pour une création unique !

de 18h à 20h30



Parcours ludique

Quel est l'intrus ? De quelle œuvre s'agit-il ? Découvrez la galerie d'histoire en décryptant, décodant, devinant... et au bout du compte, apprenez en vous amusant !

de 18h à 23h

ENTRÉE GRATUITE

INFORMATIONS

02 72 77 23 22

Au Musée du Textile et de la Mode



Focus sur *L'Incroyable Alphabet de Maud Louvrier Clerc* (p.4)

Présentation synthétique de l'exposition en 20 minutes.

à 18h et 18h30

À vous de jouer !

En début de soirée, la Ludothèque de Cholet Agglomération investit le musée avec des jeux en lien avec le textile.

Un moment de partage entre amis ou en famille.

de 19h à 21h30

LUDOTHEQUE
CHOLET AGGLOMÉRATION

Spectacle immersif et projection sur la façade du musée

par le collectif *Étrange miroir*

Étrange miroir est un collectif pluridisciplinaire créé en 2011 par Marie Arlais et Raphaël Rialland. Leurs langages de prédilection sont la musique, la création sonore et l'image animée (vidéo ou animation). Le collectif produit des formes hybrides, qui interpellent spectatrices et spectateurs d'une manière singulière et ludique.

Sur la façade de cette ancienne usine, l'histoire textile est contée le temps d'une soirée.

Spectacle au casque et projections extérieures : toutes les 30 minutes de 22h à 00h30.

ENTRÉE GRATUITE

INFORMATIONS

02 72 77 22 50





RENDEZ-VOUS AUX JARDINS

10^e salon des Artisans et créateurs au jardin

À l'occasion de la manifestation nationale des Rendez-vous aux jardins, le musée ouvre ses portes aux artisans et créateurs. Installés dans l'enceinte même de l'ancienne blanchisserie, les artisans dévoilent leurs savoir-faire à travers des démonstrations et le jardin se déploie autour d'interventions variées.

POUR RYTHMER CE WEEK-END

SAMEDI 7 ET DIMANCHE 8 JUIN Musée du Textile et de la Mode

ENTRÉE GRATUITE

INFORMATIONS

02 72 77 22 50

	SAMEDI 7 JUIN	DIMANCHE 8 JUIN
SALON DES ARTISANS ET CRÉATEURS	De 10h à 12h et de 14h à 18h	
ATELIERS POUR ENFANTS AVEC L'ASSOCIATION DES INCROYABLES COMESTIBLES	De 10h30 à 12h et de 14h30 à 17h	
VISITES GUIDÉES DU JARDIN DES PLANTES À FIBRES ET TINCTORIALES	10h30	
FOCUS SUR L'INCROYABLE ALPHABET DE MAUD LOUVRIER CLERC	15h30	
VISITES DU POLLINARIUM SENTINELLE	De 15h à 17h	
DÉCOUVERTE DES RUCHES DU MUSÉE	De 15h à 17h	
VISITE GUIDÉE DU MUSÉE PAR UN GUIDE BÉNÉVOLE DE L'AMTM		15h



A G E N D A

À DÉTACHER

MARS

DATE	HEURE	ANIMATION	LIEU	PAGE
Sam 1 ^{er}		Ouverture de l'exposition <i>L'Incroyable Alphabet de Maud Louvrier Clerc</i>		
	à 15h	Visite guidée de l'exposition par l'artiste	MdTM	p.4
	à 14h30	Conférence de Diane	MAH	p.16
Mer 12	à 14h30	Visite guidée de l'exposition <i>L'Incroyable Alphabet de Maud Louvrier Clerc</i> pour les enseignants	MdTM	p.4
Sam 29	à 14h30	Conférence de Diane	MAH	p.17

Visites guidées *De la fibre à l'étoffe, l'histoire d'un territoire* au Musée du Textile et de la Mode les dimanches 9 et 23 mars à 15h.

AVRIL

DATE	HEURE	ANIMATION	LIEU	PAGE
Mer 2		Ouverture de l'exposition <i>Fragments</i>	MAH	p.8
Sam 12	à 14h30	Atelier en famille	MAH	p.21
Mer 16	à 14h30	Atelier enfants	MdTM	p.20
Jeu 17	à 14h	Atelier adultes	MdTM	p.20
Sam 19	à 15h	Visite guidée de l'exposition <i>L'Incroyable Alphabet de Maud Louvrier Clerc</i> par l'artiste	MdTM	p.4
Lun 21	Jour férié	Musées ouverts		
Sam 26	à 14h30	Ouverture de l'exposition <i>Habiter le vide</i> , Conférence de Diane	MAH MAH	p.6 p.17
Dim 27	Carnaval	MAH fermé		
		Fermeture de l'exposition <i>Fragments</i>	MAH	p.8
Mer 30	à 14h30	Visite guidée de l'exposition <i>Habiter le vide</i> pour les enseignants	MAH	p.6

Visites guidées *De la fibre à l'étoffe, l'histoire d'un territoire* au Musée du Textile et de la Mode les dimanches 13 et 27 avril à 15h

MAI

DATE	HEURE	ANIMATION	LIEU	PAGE
Jeu 1^{er}		Musées fermés		
Mer 7	à 19h	Visite guidée de l'exposition <i>Habiter le vide</i>	MAH	p.6
Jeu 8		Musées ouverts		
Sam 17		Ouverture de l'exposition <i>Dialogues 4</i> Nuit des musées	MAH MC	p.9 p.12
Sam 24	à 16h	Dialogue	MAH	p.18
Jeu 29		Musées ouverts		

Visites guidées *De la fibre à l'étoffe, l'histoire d'un territoire* au Musée du Textile et de la Mode les dimanches 11 et 25 mai à 15h

JUIN

DATE	HEURE	ANIMATION	LIEU	PAGE
Jeu 5	à 17h	Conférence-performance	MAH	p.18
Sam 7		Rendez-vous aux jardins	MdTM	p.14
	à 14h30	Visite guidée de l'exposition <i>Habiter le vide</i>	MAH	p.6
Dim 8		Rendez-vous aux jardins	MdTM	p.14
Lun 9	Jour férié	Musées ouverts		
Mer 25	à 19h	Visite guidée de l'exposition <i>Habiter le vide</i>	MAH	p.6

Visites guidées *De la fibre à l'étoffe, l'histoire d'un territoire* au Musée du Textile et de la Mode les dimanches 8 et 22 juin à 15h

JUILLET

DATE	HEURE	ANIMATION	LIEU	PAGE
Sam 6	à 14h30	Fermeture de l'exposition <i>Dialogues 4</i>	MAH	p.9
Mar 8	à 14h30	Visite guidée de l'exposition <i>L'Incroyable Alphabet de Maud Louvrier Clerc</i>	MdTM	p.4
Mer 9	à 14h30	Visite guidée <i>De la fibre à l'étoffe, l'histoire d'un territoire</i>	MdTM	p.24
	à 14h30	Focus sur l'exposition <i>Habiter le vide</i>	MAH	p.6
Jeu 10	à 14h30	Atelier en famille	MdTM	p.22
Ven 11		Jeu de piste	MAH	p.23
Lun 14		Musées ouverts		
Mar 15	à 14h30	Visite guidée de l'exposition <i>L'Incroyable Alphabet de Maud Louvrier Clerc</i>	MdTM	p.4
Mer 16	à 14h30	Visite guidée <i>De la fibre à l'étoffe, l'histoire d'un territoire</i>	MdTM	p.24
	à 14h30	Atelier en famille	MAH	p.23
Jeu 17	à 14h30	Atelier en famille	MdTM	p.22
Ven 18		Jeu de piste	MAH	p.23
	à 10h	Visite guidée Hors les murs	MAH	p.25
Mar 22	à 14h30	Visite guidée de l'exposition <i>L'Incroyable Alphabet de Maud Louvrier Clerc</i>	MdTM	p.4
Mer 23	à 14h30	Visite guidée <i>De la fibre à l'étoffe, l'histoire d'un territoire</i>	MdTM	p.24
	à 14h30	Focus sur l'exposition <i>Habiter le vide</i>	MAH	p.6
Jeu 24	à 14h30	Atelier en famille	MdTM	p.22

AGENDA

JUILLET SUITE

DATE	HEURE	ANIMATION	LIEU	PAGE
Ven 25		Jeu de piste	MAH	p.23
Mar 29	à 14h30	Visite guidée de l'exposition <i>L'Incroyable Alphabet de Maud Louvrier Clerc</i>	MdTM	p.4
Mer 30	à 14h30	Visite guidée <i>De la fibre à l'étoffe, l'histoire d'un territoire</i>	MdTM	p.24
Jeu 31		Jeu de piste	MdTM	p.22

AOÛT

DATE	HEURE	ANIMATION	LIEU	
Ven 1 ^{er}		Jeu de piste	MAH	p.23
Jeu 7		Jeu de piste	MdTM	p.22
Ven 8		Jeu de piste	MAH	p.23
Jeu 14		Jeu de piste	MdTM	p.22
Ven 15	Jour férié	Musées ouverts		
		Jeu de piste	MAH	p.23
Jeu 21		Jeu de piste	MdTM	p.22
Ven 22		Jeu de piste	MAH	p.23
	à 14h30	Visite guidée de la galerie d'histoire	MAH	p.24
Mar 26	à 14h30	Visite guidée de l'exposition <i>L'Incroyable Alphabet de Maud Louvrier Clerc</i>	MdTM	p.4
Mer 27	à 14h30	Visite guidée <i>De la fibre à l'étoffe, l'histoire d'un territoire</i>	MdTM	p.24
	à 14h30	Focus sur l'exposition <i>Habiter le vide</i>	MAH	p.6
Jeu 28		Jeu de piste	MdTM	p.22
Ven 29		Jeu de piste	MAH	p.23



LES RENDEZ-VOUS

LES CONFÉRENCES DE DIANE



Madeleine au désert - Herminie Déhéraïn

Musée d'Art et d'Histoire

Avec Diane Gouard,
historienne de l'Art

En lien avec la programmation de la Médiathèque Elie Chamard, le Musée d'Art et d'Histoire propose un cycle de conférences autour des héros et héroïnes de l'histoire de l'Art.



Héroïnes ou femmes fatales : les stars de la Bible

Dans l'Ancien Testament, si Judith sauve sa ville assiégée, c'est en décapitant Holopherne. Ce que les artistes se plaisent à représenter dans des formules variées qui mettent en scène la jolie veuve : son épée et la tête du général. La belle Salomé est peut-être naïve et pure mais sa danse sensuelle et son sang froid devant la tête

tranchée de Jean-Baptiste sont bien plus séduisants pour les peintres. Quant à la Reine de Saba, indépendante et sage, elle est païenne... et véhicule donc toutes sortes de fantasmes d'exotisme qui enflamment les esprits.

SAMEDI 1^{ER} MARS à 14h30

L'Héroïsme au féminin : le parti pris d'Angelica Kauffmann

Membre fondatrice de la Royal Academy de Londres, la suisse Angelica Kauffmann fut surtout une artiste de talent qui se spécialisa dans la peinture d'histoire à tendance héroïque. Mais pour se démarquer, alors qu'elle produit des œuvres tout à fait néoclassiques qui respectent les préceptes académiques, elle opte pour des récits mettant en avant les

héroïnes antiques. Cléopâtre, Ariane, Hélène, Pénélope mais aussi la poétesse Sappho et Cornélia, mère des Gracques furent ainsi les sujets centraux d'une partie de sa peinture.

SAMEDI 29 MARS à 14h30

Le corps du héros dans la sculpture

Depuis les sculptures antiques présentant les athlètes et les dieux, le corps du héros se doit de respecter certains canons : musclé et glabre, tonique et nu, équilibré et harmonieux. Qu'il soit victorieux ou mourant, le héros est beau car il est bon ! Du *David* de Michel-Ange au *Galatée* mourant, de *l'Apollon du Belvédère* à Napoléon, les sculptures idéalisent ces personnages. Les seuls qui dérogent parfois à la règle sont les héros contemporains, militaires ou philosophes, qui préfèrent garder leurs vêtements ou leurs caractéristiques physiques.

SAMEDI 26 AVRIL
à 14h30

Sans réservation
mais places limitées

Entrée gratuite

INFORMATIONS
02 72 77 23 22

Thésée combattant le centaure Biénor
Antoine Barye



© MAËLE SÜS

Photogramme - La vraie famille
Julien Gorgeart - Gouache - 2021

DIALOGUE

SAMEDI 24 MAI à 16h

**Musée d'Art
et d'Histoire**

Sur réservation
Entrée gratuite

INFORMATIONS

02 72 77 23 22



DR

Dans un espace dédié, au sein de l'exposition *Habiter le vide*, Julien Gorgeart invite son frère Fabien à diffuser son deuxième long métrage, *La vraie famille**. Ce film, sorti en 2021, revisite librement un événement fondateur de leur passé commun. Ces deux approches, ainsi mises en parallèle démontrent, par leur singularité, l'importance du point de vue dans la transmission du récit familial.

Ce rendez-vous propose un échange entre les frères autour de leur travail respectif, animé par Vanina Andréani du Fonds régional d'art contemporain Pays de la Loire (Frac).

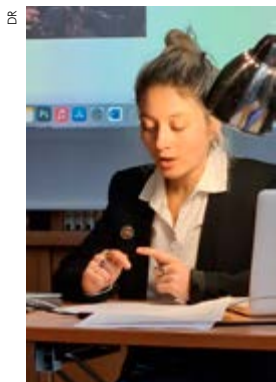
* Possibilité de visionner le film à **14h15** en amont de l'animation, et **tous les mercredis, samedis et dimanches** à 14h15 et 16h au sein de l'exposition.

Attention, la projection est sans réservation. Nous vous conseillons donc d'arriver le plus tôt possible, le nombre de place étant limité à 15 personnes.

La vraie famille est également disponible en VOD sur certaines plateformes.



CONFÉRENCE-PERFORMANCE



DR

Dans le cadre d'une conférence-performance créée à l'occasion de l'exposition *Habiter le vide* de Julien Gorgeart, Clémence Canet propose d'observer les œuvres tout en se questionnant sur la façon d'en parler.

JEUDI 5 JUIN à 17h

Musée d'Art et d'Histoire

Sur réservation
Entrée gratuite

INFORMATIONS

02 72 77 23 22

© MATHILDE RICHARD



VISITES GUIDÉES DU DIMANCHE

**Musée du Textile
et de la Mode**

Sans réservation
mais places limitées

INFORMATIONS

02 72 77 22 50



De la fibre à l'étoffe, l'histoire d'un territoire

à 15h **LES DIMANCHES :**

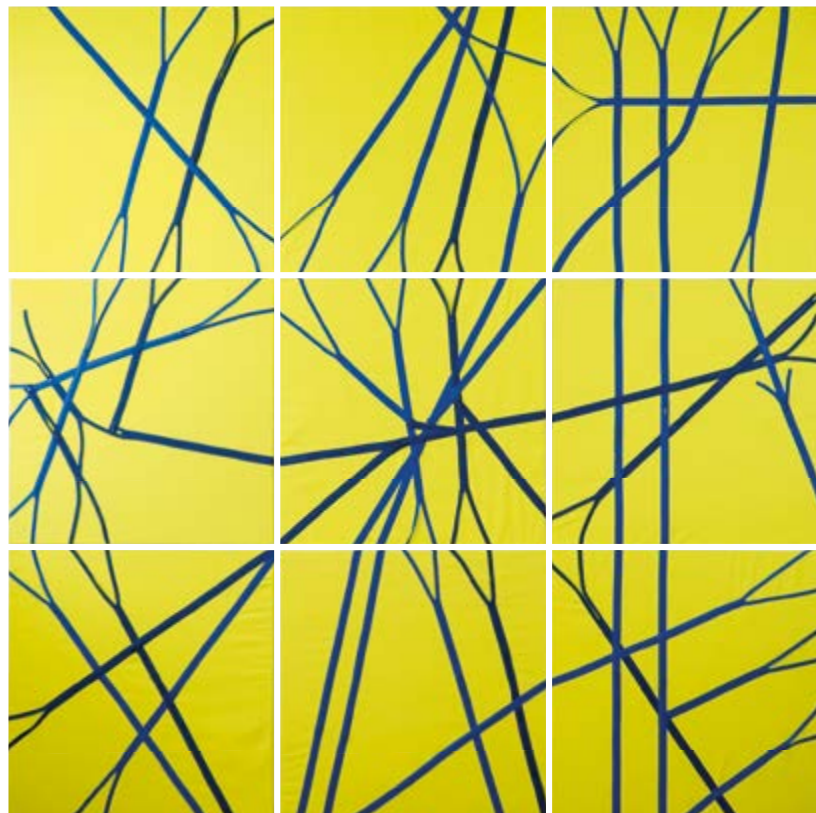
- **9 ET 23 MARS**
- **13 ET 27 AVRIL**
- **11 ET 25 MAI**
- **8 ET 22 JUIN**

Visites guidées assurées bénévolement par les guides de l'Association des Amis du Musée du Textile et de la Mode (AMTM).

L'AMTM peut aussi assurer des visites guidées payantes, sur réservation, le week-end pour les groupes constitués.

Pour plus d'informations sur les disponibilités et les modalités pratiques, écrire à l'adresse suivante :

museedutextiledecholet@gmail.com



© MAUD LOUVRIER CLERC

Musée du Textile et de la Mode

Sur réservation

INFORMATIONS
02 72 77 22 50

Maud
Louvrier Clerc

ATELIERS

Je textile le monde

Maud Louvrier Clerc propose un atelier de création textile pour s'amuser tout en prenant conscience du rôle de chacun dans la création du monde.

MERCREDI 16 AVRIL de 14h30 à 16h30

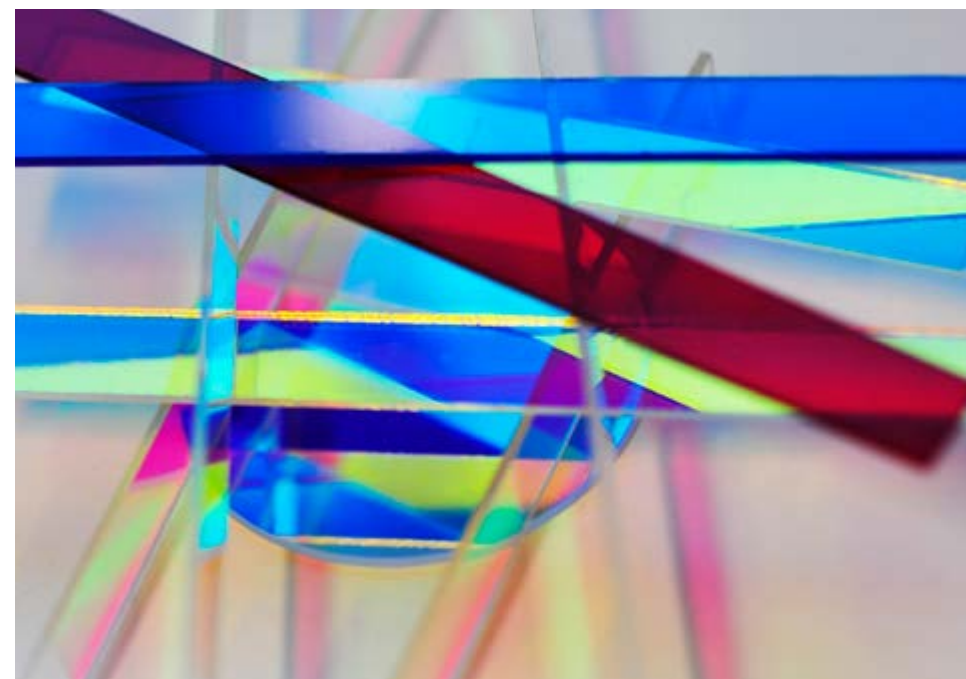
POUR LES ENFANTS À PARTIR DE 8 ANS

TARIF : 3 €

JEUDI 17 AVRIL de 14h à 17h

POUR LES ADULTES

TARIF : 11,50 €



ATELIERS EN FAMILLE



Musée d'Art et d'Histoire

Sur réservation

TARIF : 5 € par famille

INFORMATIONS
02 72 77 23 22

Ondes de lumière

Venez créer avec la lumière, la transparence et des couleurs changeantes ! Réalisation d'une production colorée abstraite, à installer ensuite sur vos fenêtres comme un vitrail.

SAMEDI 12 AVRIL de 14h30 à 15h30

POUR LES FAMILLES À PARTIR DE 5 ANS

Présence obligatoire d'un adulte pendant toute la durée de l'animation.



ATELIERS EN FAMILLE

Musée du Textile et de la Mode

Sur réservation

TARIF : 5 € par famille

Durée : 1h

INFORMATIONS

02 72 77 22 50

Le Musée du Textile et de la Mode propose 3 ateliers durant ces vacances d'été. Petits et grands partagent un moment privilégié !

Teinture végétale

JEUDI 10 JUILLET de 14h30

Tissage végétal

JEUDI 17 JUILLET à 14h30

Impressions végétales

JEUDI 24 JUILLET à 14h30

FAMILLE AVEC ENFANT(S) À PARTIR DE 6 ANS

La présence d'un adulte est obligatoire durant toute la durée de l'animation. Merci de prévoir un sac afin de rapporter vos créations !

JEU DE PISTE

Musée du Textile et de la Mode

Sans réservation

Entrée gratuite pour les enfants et un accompagnateur

INFORMATIONS

02 72 77 22 50

Pour partager un bon moment en famille, rien de mieux que de se perdre dans une usine du XIX^e siècle. Les indices seront-ils suffisants ?

JEUDIS 31 JUILLET, 7, 14, 21 ET 28 AOÛT

aux heures d'ouverture du musée.

À PARTIR DE 7 ANS



© SHUTTERSTOCK



ATELIERS EN FAMILLE

Musée d'Art et d'Histoire

Sur réservation

TARIF : 5 € par famille

INFORMATIONS

02 72 77 23 22

Portraits de famille

Dans le cadre de l'exposition *Habiter le vide* de Julien Gorgeart, venez jouer avec la lumière pour réaliser un portrait en ombres portées de votre famille et/ou de vos amis.

MERCREDI 16 JUILLET

de 14h30 à 16h

FAMILLE AVEC ENFANT(S) À PARTIR DE 5 ANS

La présence d'un adulte est obligatoire durant toute la durée de l'animation.

JEU DE PISTE

Musée d'Art et d'Histoire

Sans réservation

Entrée gratuite pour les enfants et un accompagnateur

INFORMATIONS

02 72 77 23 22



Résolvez les énigmes et les casse-têtes et découvrez l'exposition de Julien Gorgeart tout en vous amusant !

VENDREDIS 11, 18, 25 JUILLET, 1^{ER}, 8, 15, 22 ET 29 AOÛT

aux heures d'ouverture du musée.

À PARTIR DE 7 ANS

LES VISITES GUIDÉES DE L'ÉTÉ



© ÉTIENNE LIZAMBARD

Au Musée du Textile et de la Mode

VISITES GUIDÉES

*De la fibre à l'étoffe,
l'histoire d'un territoire*

Cette visite propose de découvrir l'histoire de l'industrie textile et le processus de transformation d'une fibre en étoffe.

**MERCREDIS 9, 16, 23, 30 JUILLET
ET 27 AOÛT**
à 14h30

*L'Incroyable Alphabet
de Maud Louvrier Clerc* (p.4)

MARDIS 8, 15, 22 ET 29 JUILLET
à 14h30

Sans réservation mais places limitées

INFORMATIONS

02 72 77 22 50

Au Musée d'Art et d'Histoire

VISITES GUIDÉES

Galerie d'Histoire

Cette visite propose une découverte de l'histoire de Cholet et de sa région, de l'époque gallo-romaine jusqu'à la Première Guerre mondiale, en passant par les guerres de Vendée.

MERCREDI 22 AOÛT à 14h30

Focus sur l'exposition
Habiter le vide
Julien Gorgeart (p.6)

**MERCREDIS 9, 23 JUILLET
ET 27 AOÛT** à 14h30

Sans réservation mais places limitées

INFORMATIONS

02 72 77 23 22

VISITE GUIDÉE HORS LES MURS

Musée d'Art
et d'Histoire

Sur réservation

INFORMATIONS

02 72 77 23 22

Cholet au temps de la féodalité

À quoi ressemblait Cholet au Moyen Âge ?

Le Musée d'Art et d'Histoire propose une déambulation dans le quartier qui abritait l'ancien château de Cholet (Jardin du Mail) et le couvent des Cordeliers (Espace St-Louis) afin de découvrir comment la cité était organisée à cette époque. Le parcours se terminera au sein de la galerie d'Histoire du musée.

Le rendez-vous est donné au pied du menhir du jardin du Mail, face au musée.

VENDREDI 18 JUILLET à 10h

Les curieux,
qu'est-ce que c'est ?

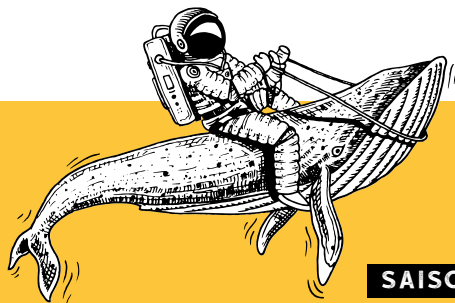
Passionnés par la découverte, les curieux sont des explorateurs de la connaissance.

Les curieux, c'est une sélection d'animations et de spectacles culturels spécialement imaginés pour les enfants.

Si tu es curieux de tout
tu es déjà un Curieux !



SAISON CULTURELLE DANS NOS COMMUNES



SAISON 4

Pour cette quatrième saison, l'exposition *Points de vue* s'installe à St-Paul du Bois du 7 juin au 27 juillet. Ces 6 duos de photos sont issus des collections des Musées de Cholet et traitent chacun d'une thématique différente : le paysage, le corps ou encore l'architecture sont abordés dans ce parcours photographique.

ITINÉRANCES

PROGRAMME
COMPLET
SUR CHOLET.FR



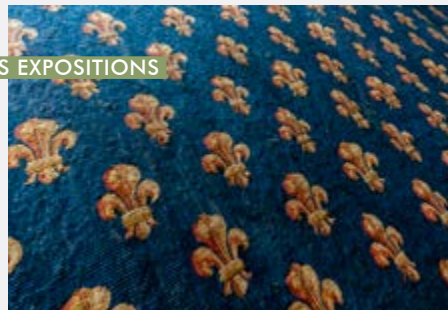
DE NOUVEAUX DISPOSITIFS D'ACCESSIBILITÉ DANS LES DEUX MUSÉES

Les Musées continuent d'améliorer leur politique d'accessibilité aux personnes en situation de handicap. Après la mise en place d'un parcours tactile au Musée d'Art et d'Histoire, c'est au tour du Musée du Textile et de la Mode de se doter d'un dispositif tactile : une maquette de l'ancienne blanchisserie, conçue en collaboration avec l'association Valentin Haüy qui en a réalisé la modélisation 3D, est désormais installée dans la droguerie, accompagnée d'un commentaire audio réalisé par l'équipe des musées. De quoi permettre aux personnes déficientes visuelles de découvrir par le toucher la silhouette de cette usine du XIX^e siècle !

Loin de s'arrêter aux dispositifs tactiles, la médiation des musées a également développé des documents en Facile à Lire et à Comprendre (FALC) afin d'améliorer l'accès de toutes et tous aux collections. Un document d'aide à la visite en FALC permet de guider les visiteurs et visiteuses sur le site de l'ancienne blanchisserie au Musée du Textile et de la Mode, tandis que des fiches en FALC seront prochainement disposées dans les différentes salles du Musée d'Art et d'Histoire afin de faciliter la compréhension des tableaux, sculptures et objets exposés.

Avez-vous trouvé à quoi correspondent les détails des pages de rubriques ?

LES EXPOSITIONS



Détail de la tapisserie aux fleurs de Lys
Manufacture d'Aubusson
XVIII^e siècle
Collection Musée d'Art et d'Histoire
(non exposée actuellement)

LES ÉVÉNEMENTS



Détail de *L'Eure en hiver* - Gustave Loiseau - 1903
Dépôt du Musée d'Orsay

LES RENDEZ-VOUS



Détail du casse-chaîne
du métier à tisser 1910.
Collection Musée du Textile et de la Mode



AGENDA

Navettes de métiers à tisser à bras.
Collection Musée du Textile et de la Mode

LES MUSÉES DE CHOLET

Musée d'Art et d'Histoire

27 avenue de l'Abreuvoir 49300 Cholet
02 72 77 23 22
museearthistoire@choletagglomeration.fr

Musée du Textile et de la Mode

rue du Docteur Roux 49300 Cholet
02 72 77 22 50
museetextile@choletagglomeration.fr

musees.cholet.fr

Pour les professionnels (enseignement, tourisme...) :

collections-musees.cholet.fr

HORAIRES

Ouvert du mercredi au samedi de 10h à 12h et de 14h à 18h
et le dimanche de 14h à 18h

(sauf le 1^{er} janvier, le 1^{er} mai et le 25 décembre)

En juillet et août : ouverture supplémentaire le mardi au Musée du Textile et de la Mode.

TARIFS 2025

L'ENTRÉE AUX MUSÉES EST GRATUITE LE SAMEDI DU 1^{ER} OCTOBRE AU 31 MAI.

Individuel : 5 €

Moins de 18 ans : GRATUIT

Carte CEZAM : 2,50 €

Groupe de 12 à 30 personnes : 3,50 €

Groupe de plus de 30 personnes : 3 €

Billet commun : 7 €

Abonnement annuel tous musées : 15 €

VISITE GUIDÉE

60 € pour les groupes non scolaires jusqu'à 40 personnes
(un guide par tranche de 40 personnes)

