

NOS ÉVÈNEMENTS 2026

AU PARC ORIENTAL



Parc Oriental
DE MAULÉVRIER

Hanami

du 12 au 31 mars

Coutume japonaise d'apprécier la beauté des fleurs de cerisiers. Pique-nique zéro déchet, exceptionnellement autorisé. Présence d'artistes japonais le week-end.

Bonsaï Shō

les 13 et 14 juin

Accueil de maîtres italiens. Exposition de bonsaï, village professionnel, ateliers découverte et démonstrations.

Peintres au jardin

le 2 août

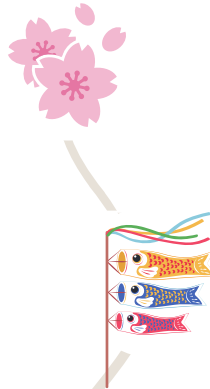
Rencontre entre des peintres inspirés par le jardin et les visiteurs. Echange autour des sensibilités et des techniques utilisées.

Les Musicales

le 4 octobre

Une promenade dans le cœur historique du jardin, rythmée de représentations musicales 100% Japon !

**Promenades de nuit
et contes japonais**
de mai à septembre



Kami Play



Kodomo No Hi

les 9 et 10 mai

Célébration de la traditionnelle "journée des enfants". Installation de koinobori (manches à air en forme de carpe) dans le jardin. Animations et ateliers créatifs.

Kamiplay

les 4 et 5 juillet

Rencontre entre cosplayers, photographes et le jardin japonais. Défilés, stand photo, conférences et exposition.

Arts du Japon

les 12 et 13 septembre

Mise à l'honneur des arts du Japon d'hier et d'aujourd'hui, avec des démonstrations, des ateliers et des initiations gratuites tout public.

Momiji

du 7 au 15 novembre

Tradition japonaise d'observer les couleurs automnales. Pique-nique zéro déchet, exceptionnellement autorisé. Présence d'artistes japonais le week-end.